

Zürich, im März 2019

**An die Mitglieder der Gesellschaft  
der Ingenieure der Industrie**

**Einladung zur gii-Generalversammlung am 17. Mai 2019, 15:45 Uhr  
bei der Firma ERNE AG Holzbau in 4332 Stein-Säckingen ([www.erne.net](http://www.erne.net))  
→ Rahmenprogramm, inkl. Grill-Lunch, ab 12:45 Uhr**

Sehr geehrte Kolleginnen und Kollegen

Es freut mich, Sie zu unserer Generalversammlung einzuladen. Die Traktanden sind die folgenden:

1. Protokoll der Generalversammlung vom Juni 2018 in Buchs SG (kann auf der Website [www.sia-gii.ch](http://www.sia-gii.ch) eingesehen werden).
2. Jahresbericht des Präsidenten
3. Finanzielles
  - 3.1 Rechnung 2018
  - 3.2 Bericht der Rechnungsrevisoren
  - 3.3 Genehmigung des Jahresberichts und der Rechnung 2018
  - 3.4 Erteilung der Décharge an den Vorstand
  - 3.5 Genehmigung von Tätigkeitsprogramm, Budget 2019 und Jahresbeiträge
4. Vorstandswahlen
5. Anträge
6. Verschiedenes

Mit freundlichen Grüssen

Alexandre Kounitzky, Präsident

Anträge sind schriftlich bis Freitag 10. Mai 2019 an den Präsidenten einzureichen.

Zürich, mars 2019

**Destinataires: Membres du groupe des  
ingénieurs de l'industrie**

**Invitation à l'assemblée générale du gii du 17 mai 2019, 15h45 Uhr  
chez ERNE AG Holzbau à 4332 Stein-Säckingen ([www.erne.net](http://www.erne.net))**

**→ Programme, y compris déjeuner-grillades à partir de 12h45**

Chers collègues,

J'ai le plaisir de vous inviter à notre assemblée générale. L'ordre du jour est le suivant :

1. Procès-verbal de l'assemblée générale du mois de juin 2018 à Buchs SG (il peut être consulté sur le site internet [www.sia-gii.ch](http://www.sia-gii.ch)).
2. Rapport annuel du président
3. Finances
  - 3.1 Comptes annuels 2018
  - 3.2 Rapport des réviseurs
  - 3.3 Approbation du rapport et des comptes 2018
  - 3.4 Décharge au comité
  - 3.5 Approbation du programme d'activités, du budget 2019 et cotisations annuelles
4. Élection du Comité
5. Propositions
6. Divers

Veuillez recevoir mes meilleures salutations.

Alexandre Kounitzky, président

Les propositions sont à adresser au président par écrit jusqu'au vendredi 10 mai 2019.

## Besuch der Firma ERNE AG / Visite de l'entreprise ERNE AG

### Programm / Programme 17.05.2019:

12:45 Treffen bei der Firma ERNE AG Holzbau.  
Rüchligstrasse 53, 4332 Stein-Säckingen  
Rendez-vous chez ERNE AG Holzbau  
Rüchligstrasse 53, 4332 Stein-Säckingen  
=> **ACHTUNG / ATTENTION ≠ Stein-am-Rhein**

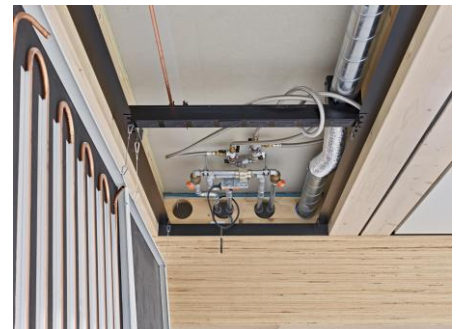


12:45 - 13:45 Grill-Lunch (Fleisch / Vegetarisch) offeriert von ERNE AG und der GII  
Grillades (viande / végétarienne) offertes par ERNE AG et le GII

13:45 - 15:45 Besichtigung der Firma ERNE AG Holzbau organisiert durch  
Herr Thomas Wehrle, Mitglied der Geschäftsleitung  
Visite de l'entreprise ERNE AG Holzbau organisée par  
Monsieur Thomas Wehrle, Membre de la Direction Générale

15:45 - 16:45 Generalversammlung  
Assemblée générale

16:45 - 17:45 Apéro / Apéritif



Abfahrt der ÖV-reisenden in Stein-Säckingen (15 min. laufen)

Départ des voyageurs en TP depuis Stein-Säckingen (15 min. de marche)

**Zürich:** 17:35 oder 17:49. **Basel, Bern, Lausanne, Luzern:** 17:41

- Melden Sie sich bitte bis spätestens am **10. Mai 2019** auf der Internetseite [www.gii.sia.ch/de/gv](http://www.gii.sia.ch/de/gv) oder bei [info@sia-gii.ch](mailto:info@sia-gii.ch) oder per Post an mit den Angaben, ob Sie ebenfalls am Grill-Lunch teilnehmen und ob Sie lieber Fleisch oder vegetarisch essen. Die Teilnehmerzahl für die Besichtigung ist beschränkt (Eingang der Anmeldung).
- Nous vous prions d'annoncer votre participation jusqu'au **10 mai 2019** sur le site internet [www.gii.sia.ch/fr/ag](http://www.gii.sia.ch/fr/ag) ou à [info@sia-gii.ch](mailto:info@sia-gii.ch) ou par courrier en mentionnant si vous participez également aux grillades et votre préférence (viande ou végétarien). Le nombre des participants pour la visite est limité (selon date d'inscription).

**(Lageplan und Bahnverbindungen auf der Rückseite / Plan d'orientation et horaires au verso)**

## Bahnverbindungen nach / Horaires pour Stein-Säckingen

### depuis Lausanne

Lausanne	Dep.	09.44	Yverdon	Dep.	10.06
Berne	Arr.	10.56	Aarau	Arr.	11.30
<b>Berne</b>	<b>Dep</b>	<b>11.04</b>	<b>Aarau</b>	<b>Dep</b>	<b>11.45</b>
Bâle	Arr.	11.59	Brugg AG	Arr.	11.59
<b>Bâle</b>	<b>Dep.</b>	<b>12.13</b>	<b>Brugg AG</b>	<b>Dep.</b>	<b>12.02</b>
Stein-Säckingen	Arr.	12.34	Stein-Säckingen	Arr.	12.24

### depuis Yverdon

### Ab Zürich

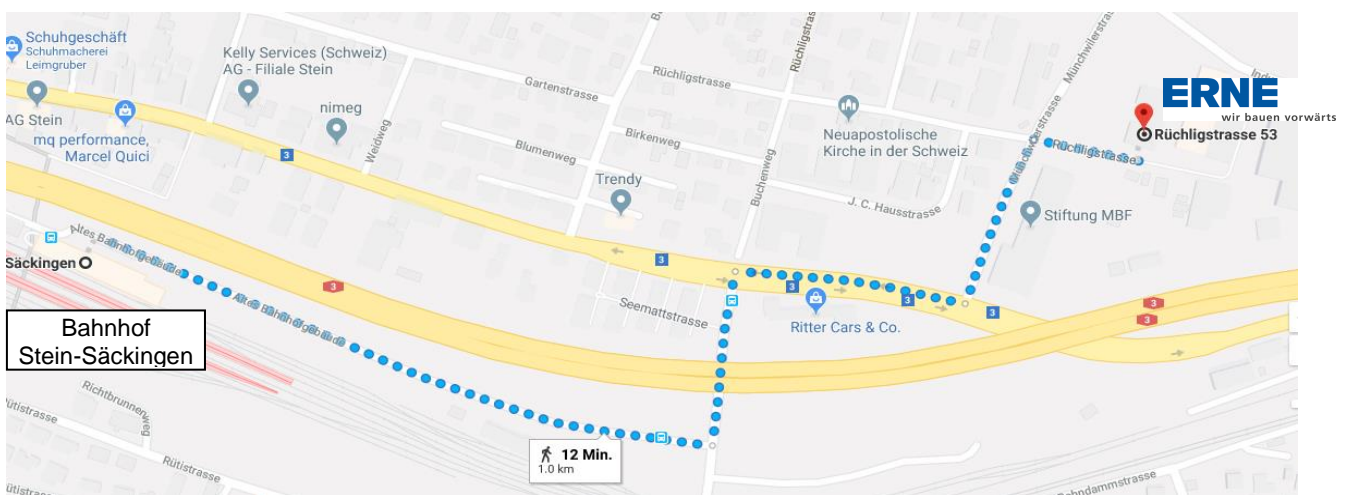
Zürich	Ab	11.36	Luzern	Ab	10.54	Bern	Ab	11.04
Stein-Säckingen	An	12.24	Basel	An	11.55	Basel	An	11.59
			<b>Basel</b>	<b>Ab</b>	<b>12.13</b>	<b>Basel</b>	<b>Ab</b>	<b>12.13</b>
			Stein-Säckingen	An	12.34	Stein-Säckingen	An	12.34

### Ab Luzern / Basel

### Ab Bern / Basel

Die Firma ERNE AG Holzbau ist 1000m vom Bahnhof entfernt (12 min.) / L'entreprise ERNE AG Holzbau se situe à 1000m de la gare (12 min.)

**Standort / Situation NTB, Rüchligstrasse 53, 4332 Stein-Säckingen (≠ Stein-am-Rhein)**



**Die Firma ERNE AG Holzbau** ist heute einer der leistungsfähigsten und innovativsten Holzbau-Anbieter der Schweiz für Industriebau und Objektbau.

In einem halben Jahrhundert hat sich die Firma von einem klassischen Holzbaubetrieb zum führenden Anbieter von Gebäudelösungen in Modul- und Systembau sowie Holz-Hybrid-Bauweise entwickelt. In einem modernen über 16'000 qm grossen Produktions- und Lagerbetrieb werden die Module in einem vollautomatisierten CNC-gesteuerten Fertigungscenter gefertigt.

**ERNE AG Holzbau** est aujourd'hui l'une des entreprises les plus performantes et les plus innovantes de Suisse en matière de construction de bâtiments industriels et d'habitation en bois.

En un demi-siècle, l'entreprise est passée du statut de constructeur classique de maisons en bois à celui de leader dans la conception et la production d'éléments modulaires et de systèmes intégrés ainsi que dans la construction hybride en bois. Les modules sont produits dans un centre d'usinage à commande numérique entièrement automatisé sur un site de production et de stockage moderne de plus de 16.000 mètres carrés.